



# 北京工商大学

## 校园无线网上网步骤向导

### 目 录

PC 端配置 .....	1
Windows11 .....	1
Windows10/8 .....	4
Windows 7 .....	7
Windows XP .....	15
Mac OS .....	19
手机端配置 .....	22
iPhone .....	22
Android .....	25





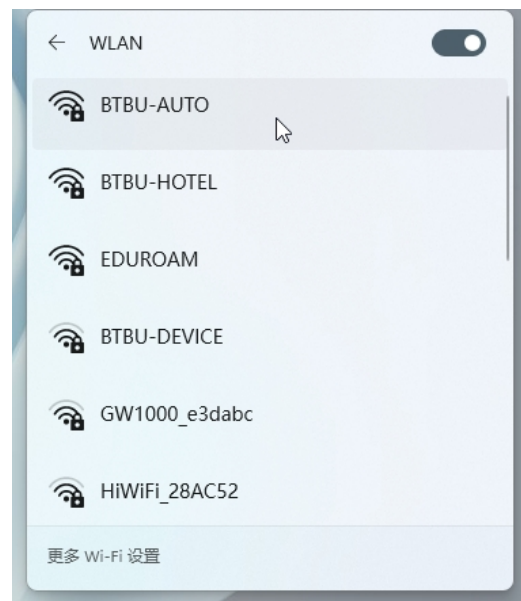
## PC 端配置

### Windows11

1. 左键单击系统桌面右下角网络设置，点击无线设置图标管理 WLAN 连接。



2. 在学校无线网络覆盖区域，可搜索到 BTBU-AUTO 的 SSID 名称。若无法搜索到，可能不在无线网络覆盖区域。





3. 单击“BTBU-AUTO”，选择连接。



4. 在弹出窗口中输入您的上网账号及密码，点击确定，完成认证。



5. 首次登录时，若账号正常且密码正确，系统会提示是否继续连接，请点击连接，完成认证。





6. 验证连接成功，操作系统完成联网。



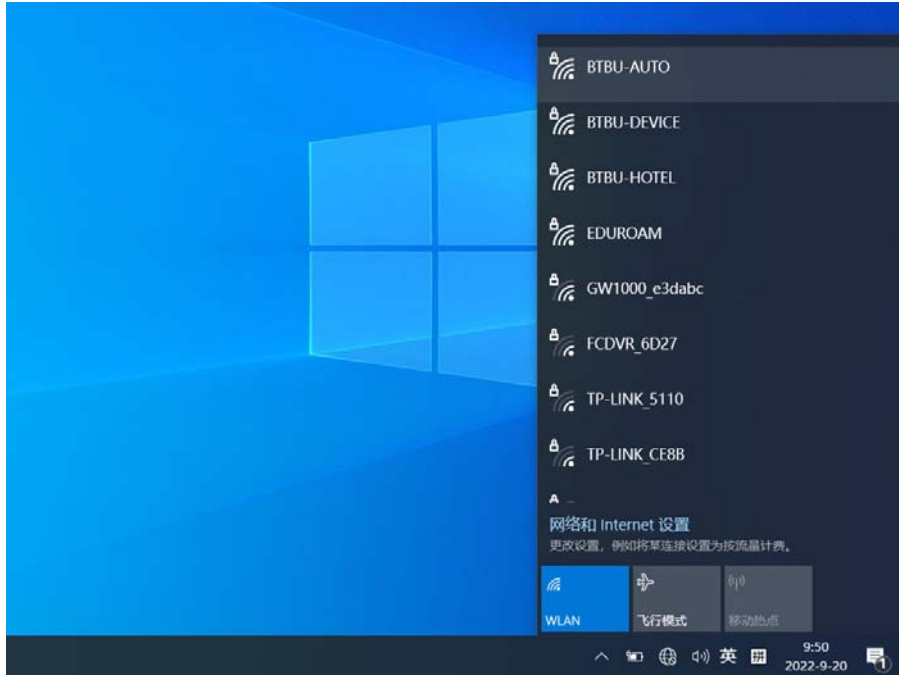
进入网络设置，也可以按 Win 键，或点击任务栏上的开始图标，再点击列出来应用中的设置。进入设置窗口，左侧点击网络 & Internet，右侧点击 WLAN，点击显示可用网络，参考上述第 2 步继续完成首次设置。



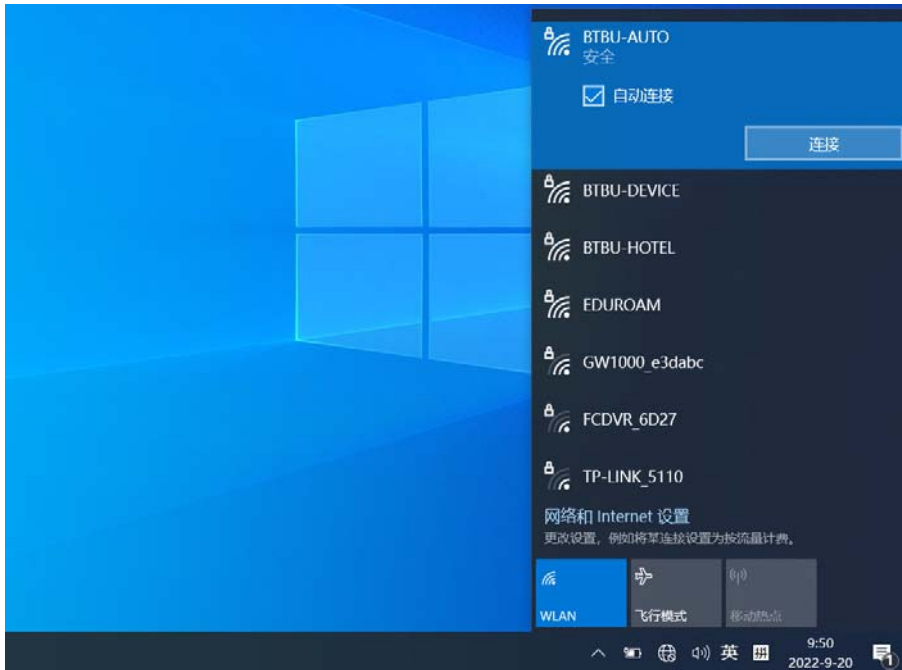


## Windows10/8

1. 进入 Win10/ 8 系统的界面后,点击屏幕右下方的“网络 Internet 访问”。无线网卡开启状态且在校园无线覆盖区域,可搜索到 BTBU-AUTO 的 SSID 名称。

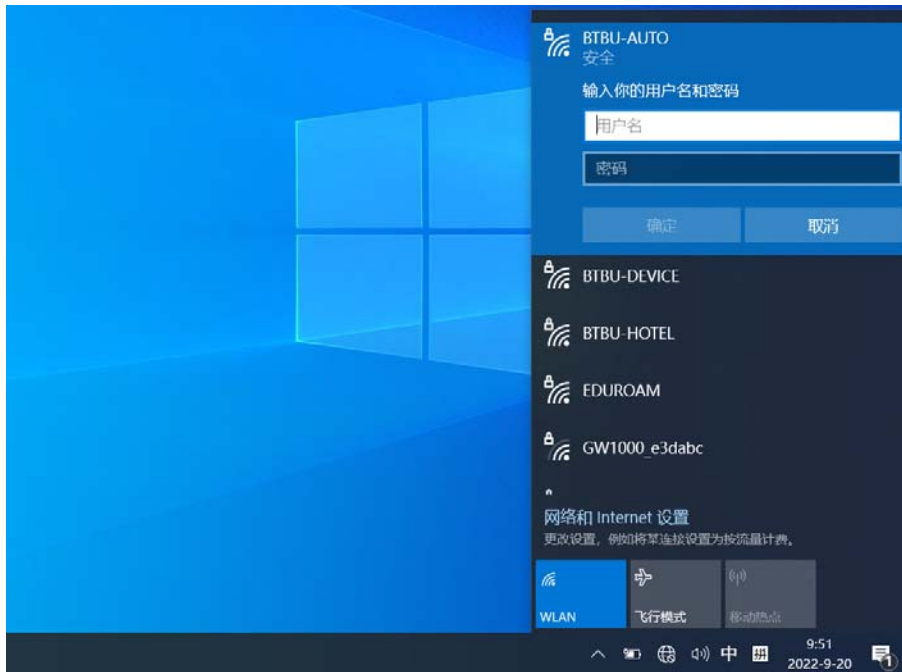


2. 单击上面的“BTBU-AUTO”, 点击连接。

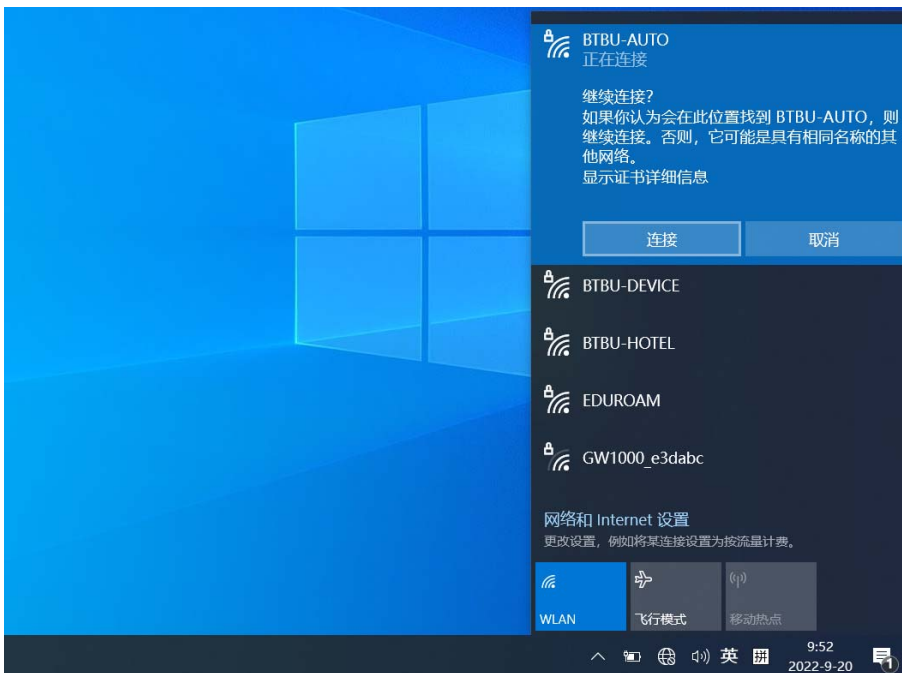




3. 请输入您的上网账号及密码，点击确定。

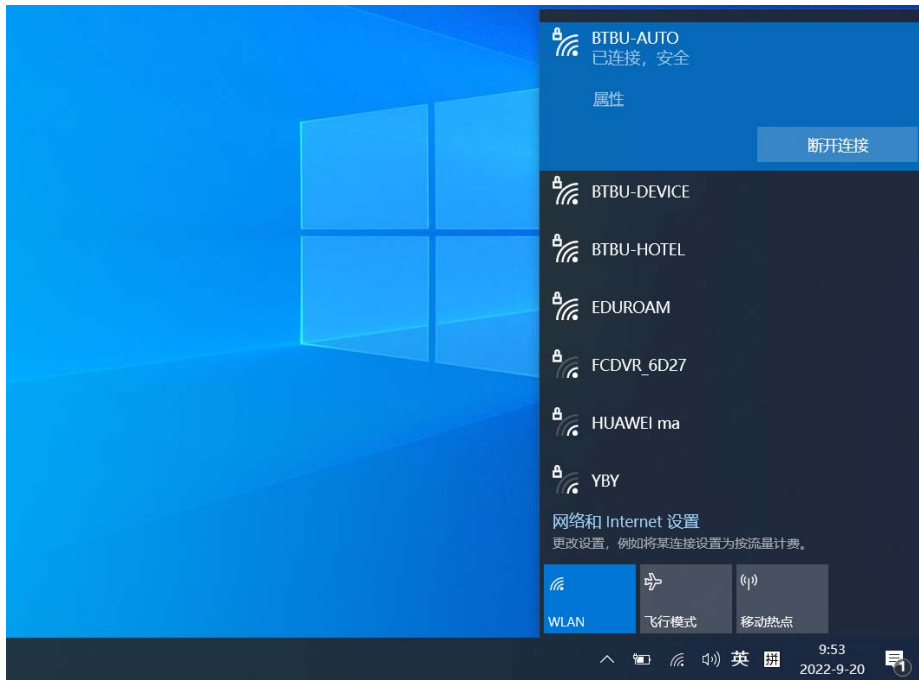


4. 首次登录，系统会出现“继续连接？”提示，请点击连接。





5. 账号状态正常且输入正确，稍等片刻，显示“已连接，安全”，无线网络就可以正常使用了。



对于部分 win10 系统，通过认证、WiFi 可以正常上网，但显示“无 Internet，安全”的问题，请参考网络上有关方法调试解决。





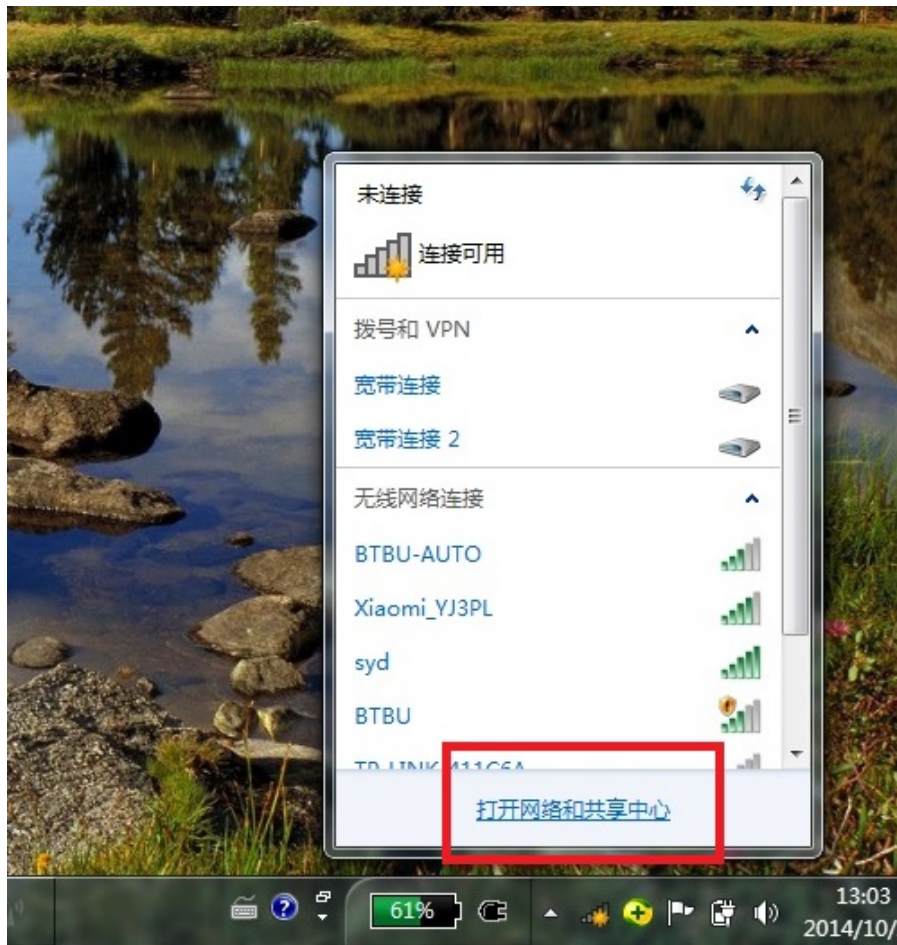


## Windows 7

1. 打开操作系统，点击右下角“网络”图标。



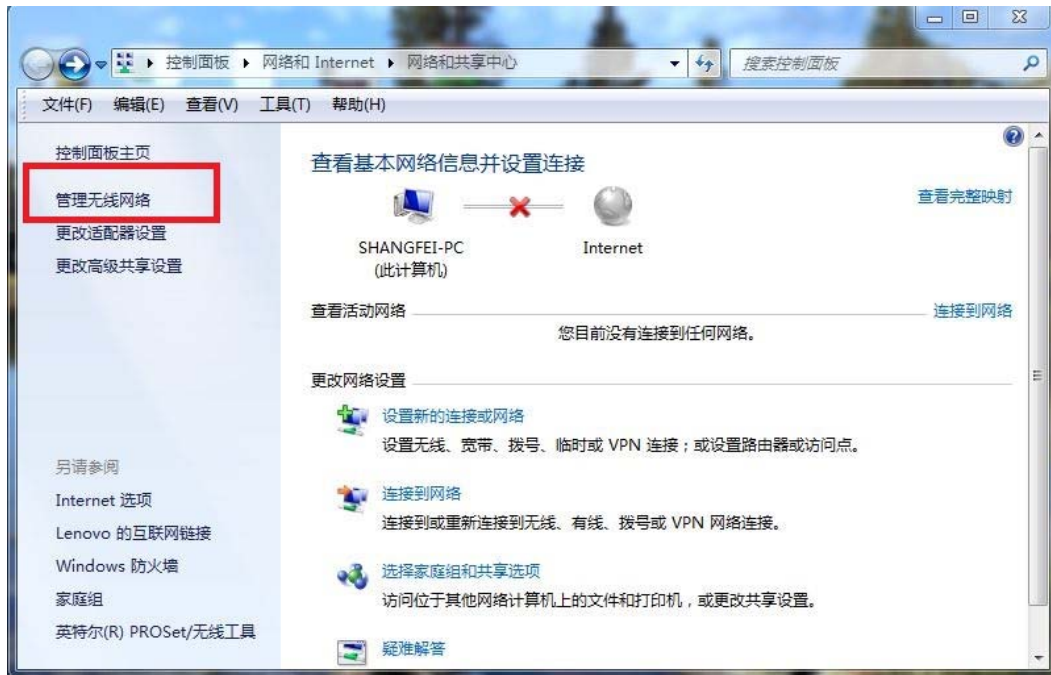
2. 在弹出的网络列表点击“打开网络和共享中心”。



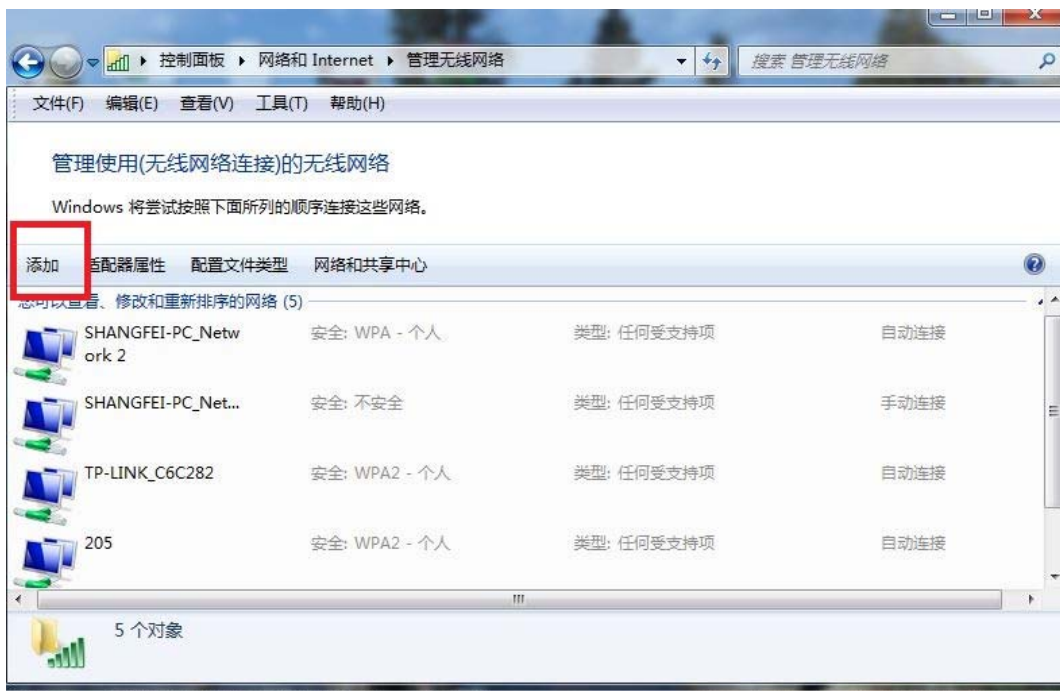
3. 在弹出的菜单点击“管理无线网络”。





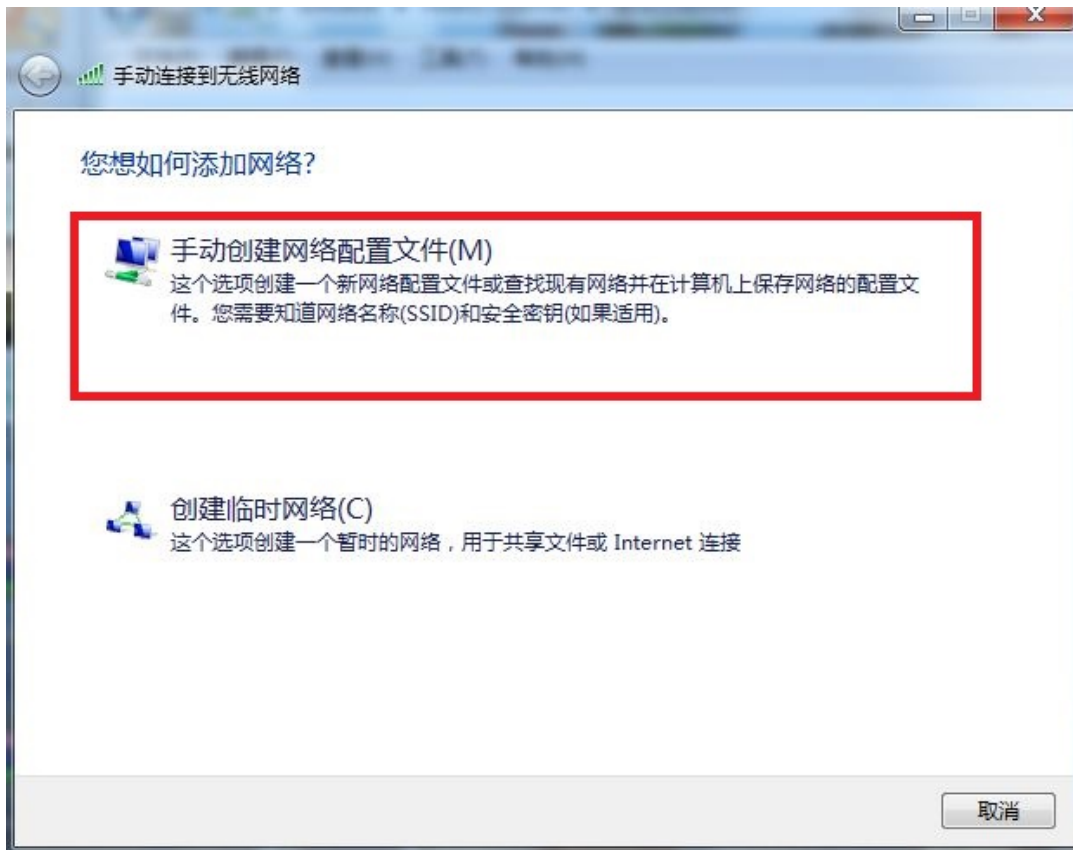


4. 在弹出的菜单点击“添加”。

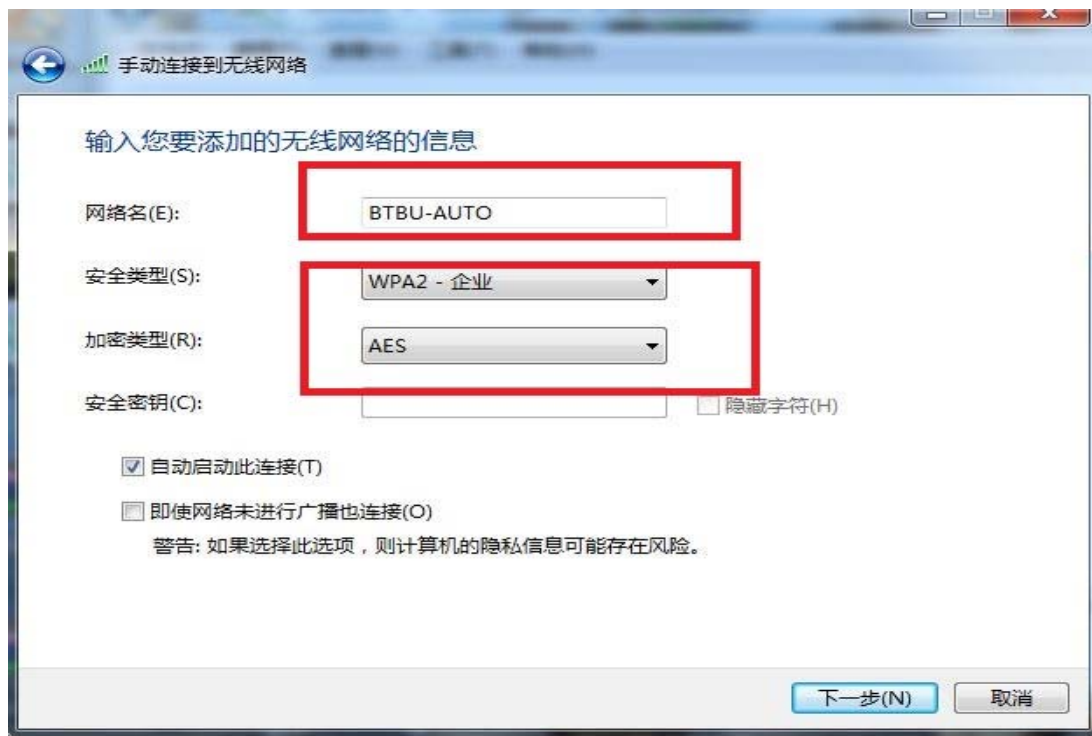


5. 点击“手动创建网络配置文件”。

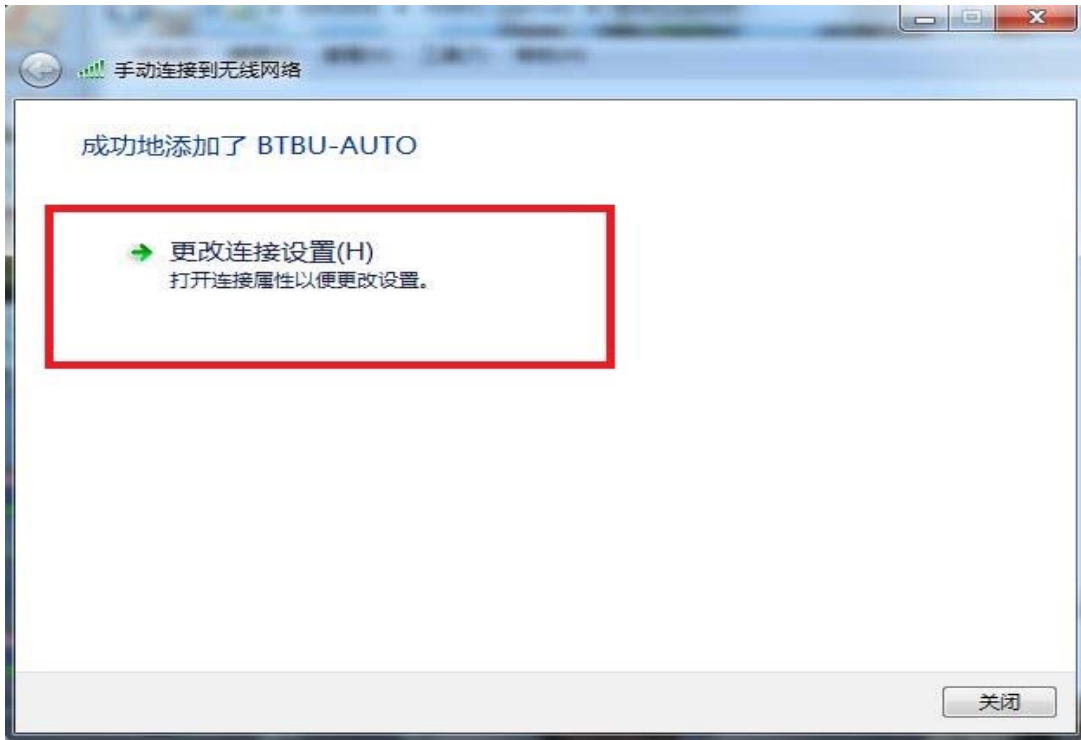




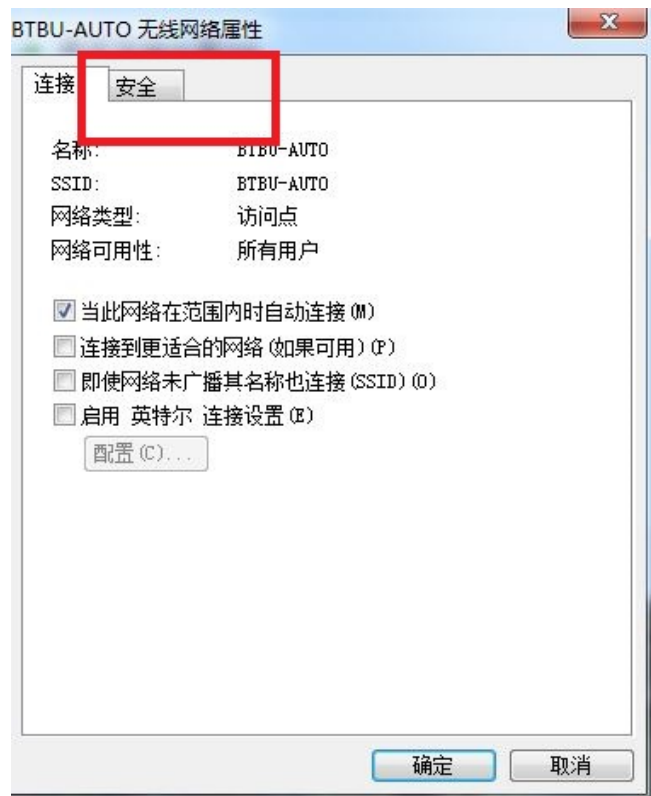
6. 按照下图的配置来填写选择配置, 点击“下一步”



7. 在弹出的“成功地添加 BTBU-AUTO”中选择点击“更改连接设置”。

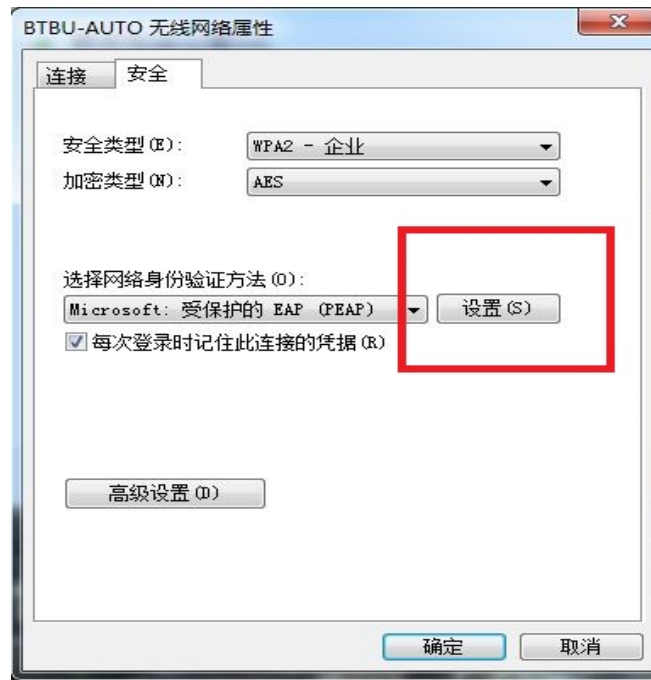


8. 在弹出的属性菜单点击“安全”。



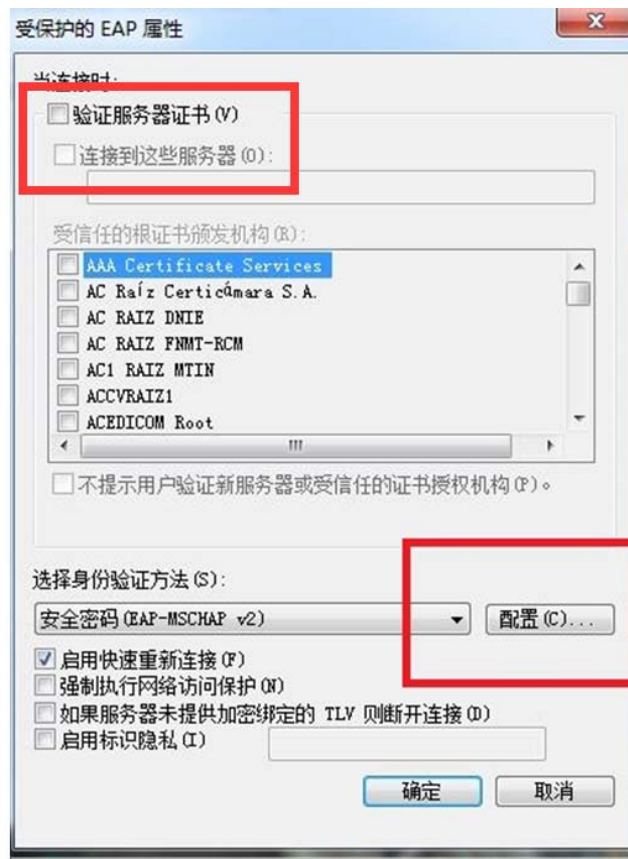


9. 在安全菜单点击“设置”。



10. 在弹出的“受保护的 EAP 属性”中将“验证服务器证书”对勾取消。

11. 点击“配置”。

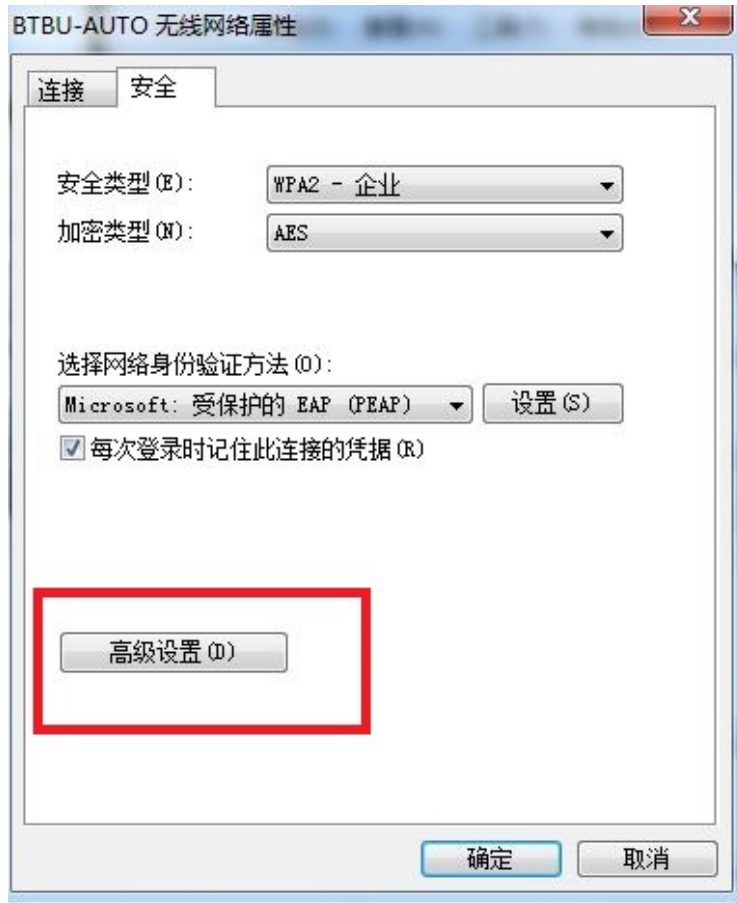




12. 将弹出菜单中“自动使用 windows 登陆名和密码”前的对勾取消并点击“确定”，再点击一次“确定”回到“BTBU-AUTO 无线网络属性”菜单。



13. 在弹出的属性菜单点击“高级设置”。

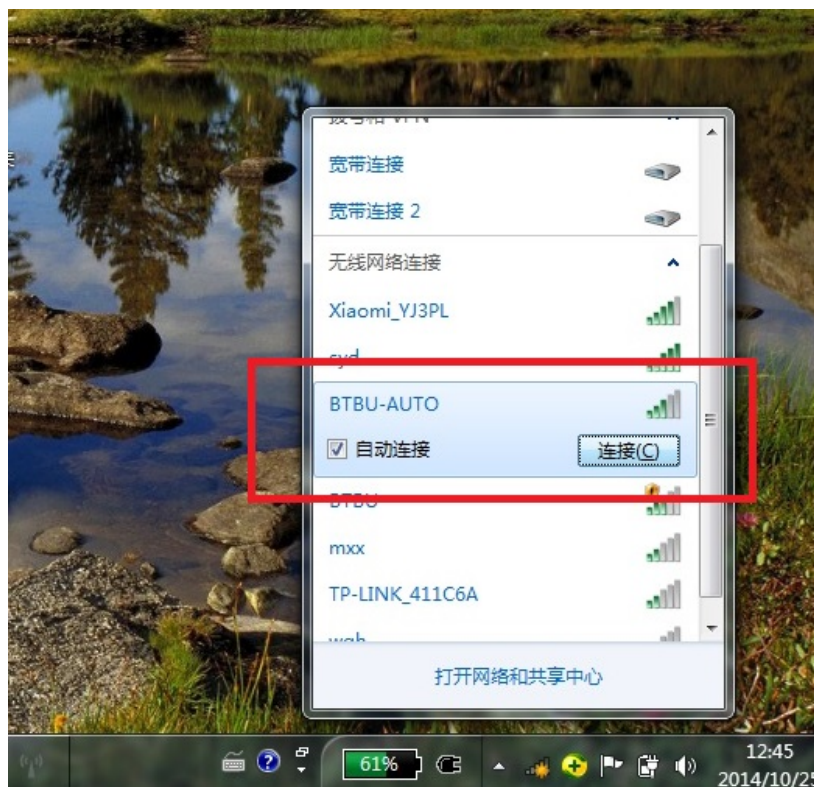




14. 将“指定身份验证模式”打上对勾，点击“确定”。

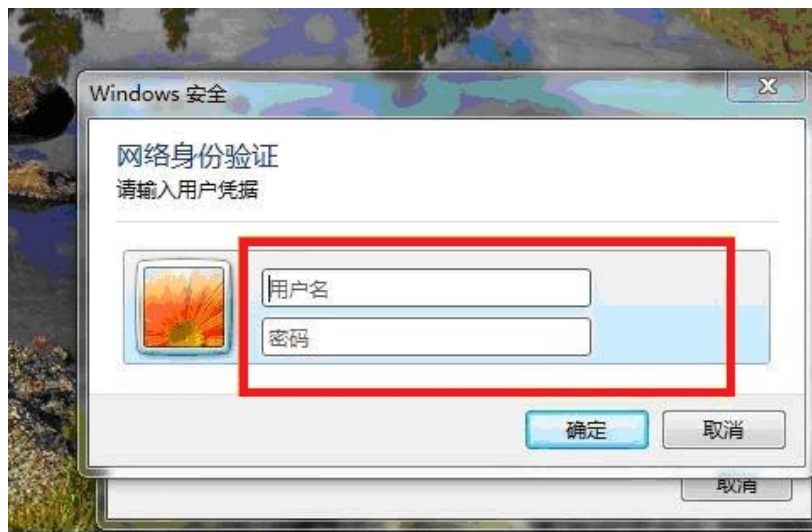


15. 点击右下角网络图标，在弹出的“无线网络连接中”找到“BTBU-AUTO”，并点击“连接”。

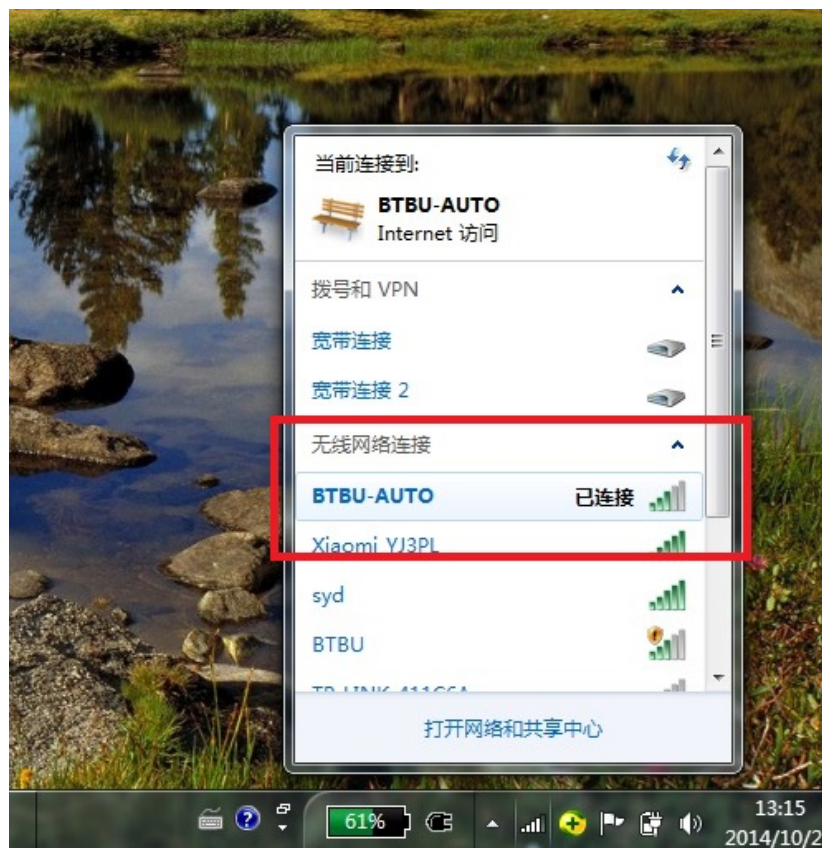




16. 在弹出的菜单“网络身份验证”中输入自己的上网账号和密码，点击确定。

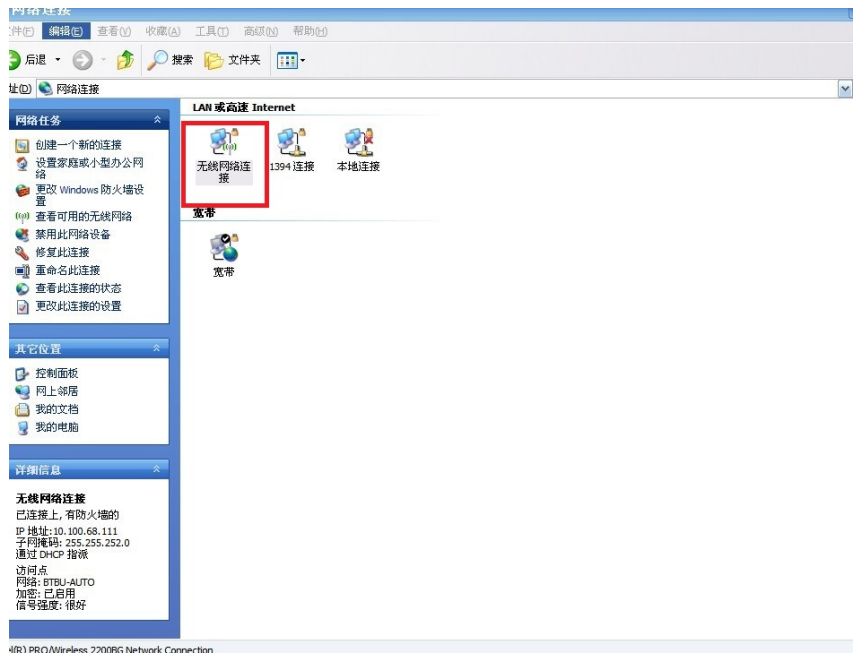


17. 正确输入后，“BTBU-AUTO”显示已连接，表明已经连上无线网络。

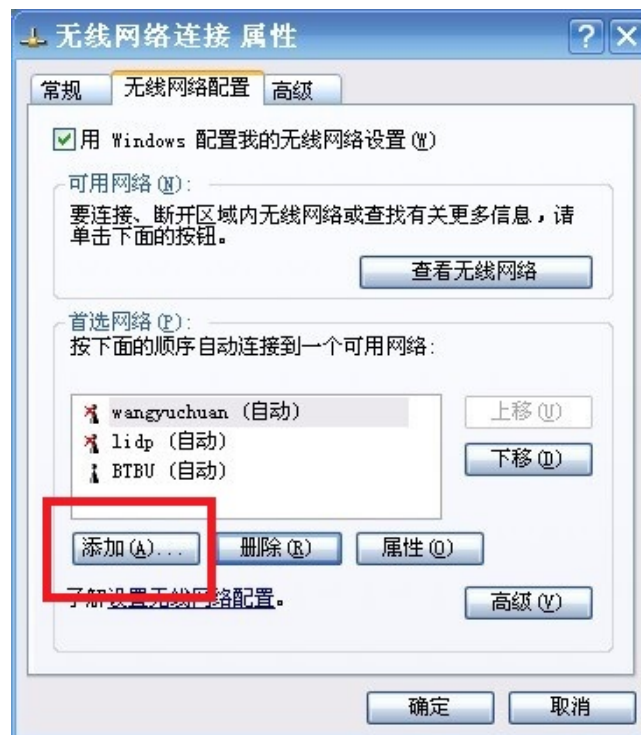


## Windows XP

1. 首先在桌面上用鼠标右键点击网上邻居，选择“属性”，出来“网络连接”的文件夹，在“无线网络连接”图标上点击右键选择“属性”。

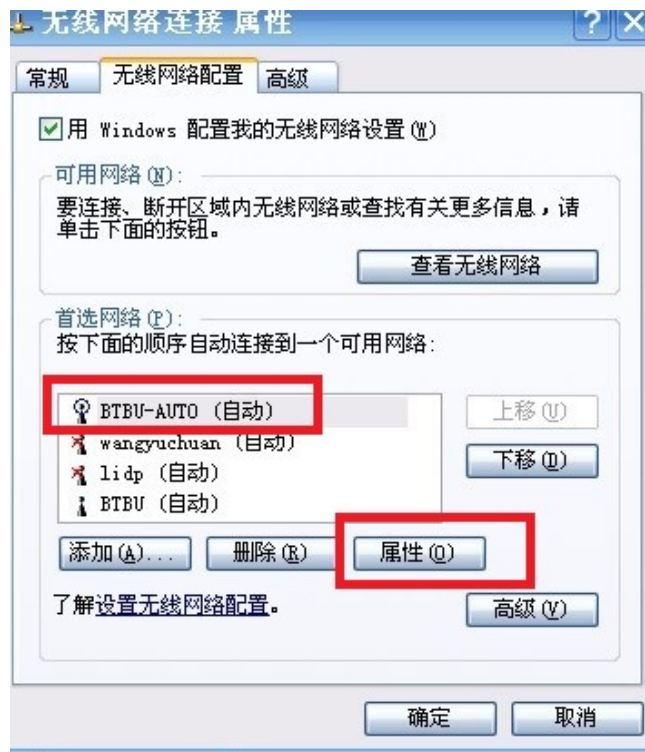


2. 点击“无线网络配置”，选择添加“BTBU-AUTO”。

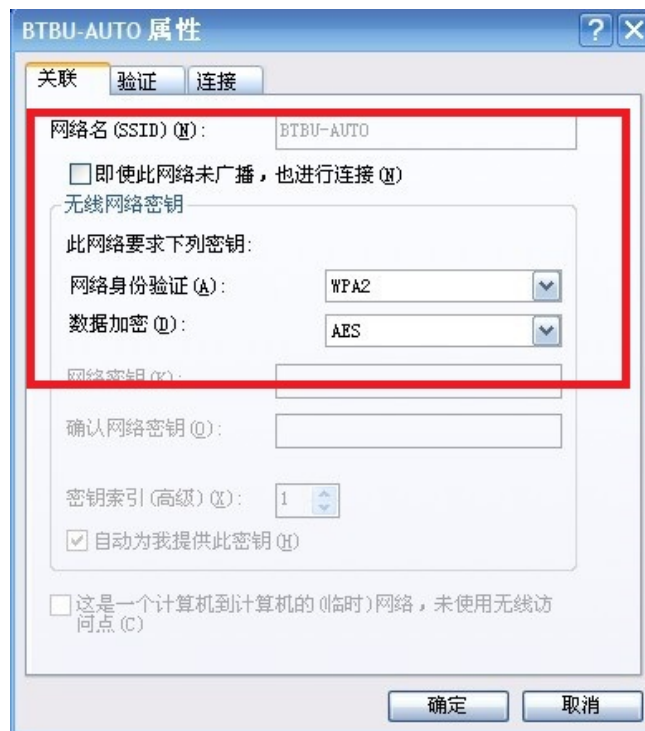


3. 点击“BTBU-AUTO”，选择“属性”。



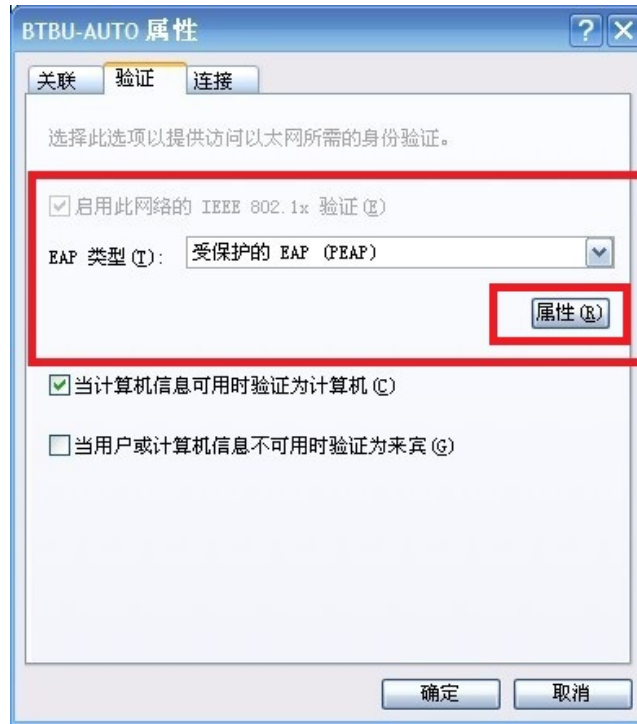


4. 在“BTBU-AUTO 属性”菜单中按下图选择操作。





5. 点击“验证”选择“受保护的 EAP”，点击“属性”。



6. 取消“验证服务器证书”并点击“配置”。





7. 取消“自动使用 windows 登录名和密码”，点击确定。



8. 连接“BTBU-AUTO”，输入上网账号和密码，登录域无需填写。



9. 输入正确就可以使用无线网络了。

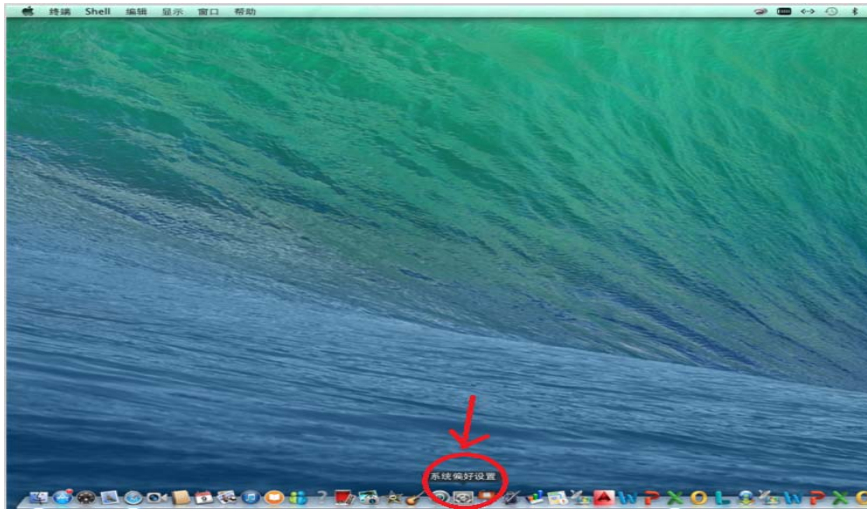






## Mac OS

1. 打开系统偏好设置。



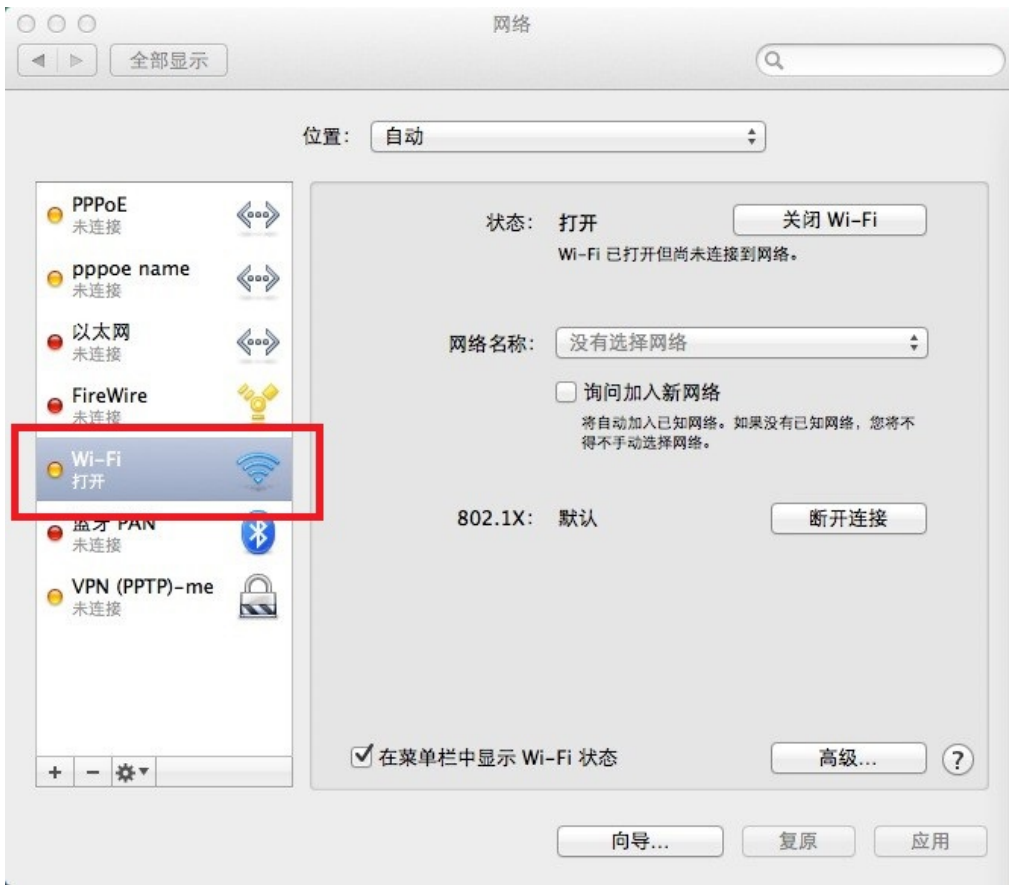
2. 点击“网络”。



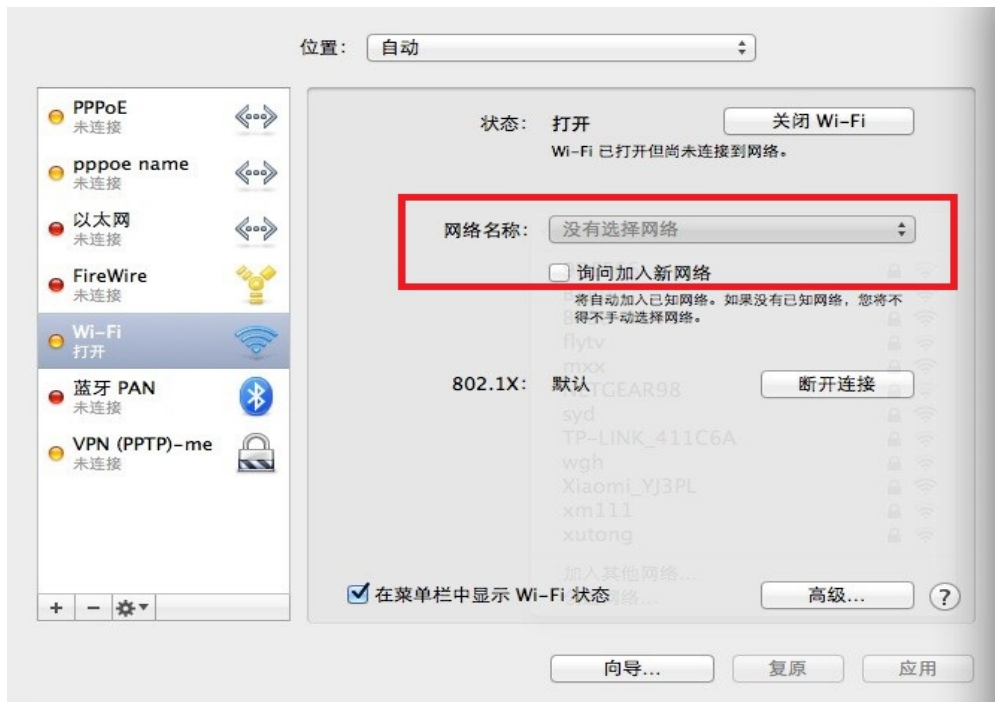


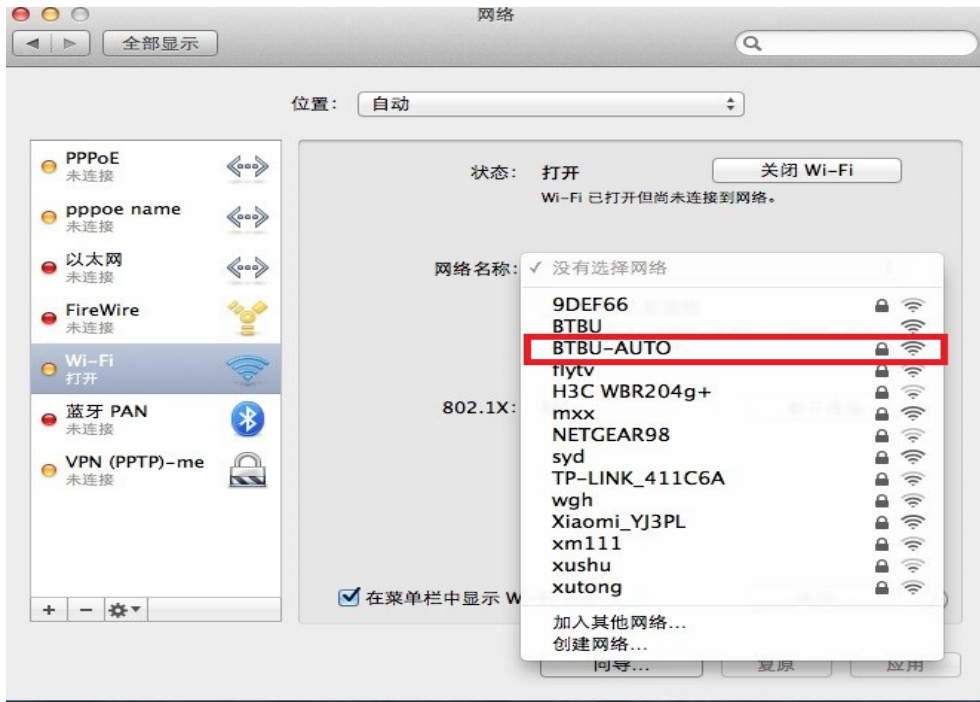


3. 将 Wi-Fi 打开。



4. 点击“网络名称”，在下拉菜单选择“BTBU-AUTO”。





5. 输入上网用户账号和密码，点击“加入”。



6. 输入正确就可以使用无线网络了。





## 手机端配置

### iPhone

1. 进入“无线局域网”，打开 Wi-Fi 开关。



2. 等待系统搜索到带锁标识的 BTBU-AUTO。





3. 点击 BTBU-AUTO，在弹出的输入框中输入用户名和密码。



4. 接受 Root certificate 安全证书。





5. 等待手机状态栏出现 WiFi 标识并且 BTBU-AUTO 前被勾选，认证结束，您已经连接到互联网。



## 下线说明

将“无线局域网”关闭，系统会自动完成下线 iPhone 手机的 WLAN 下线。





## Android

1. 在界面中点击“设置”图标。



2. 出现设置列表，在列表中点击“WLAN”。进入“WLAN”后，触控“WLAN”开关，从关闭状态切换到打开状态；若已打开，直接查看下面“可用 WLAN”。

单击“BTBU-AUTO”，进入配置。







3. EAP 方法选 PEAP。阶段 2 身份验证选 MSCHAPv2，CA 证书单击，选择使用系统证书，随后域名处要填写 `wifi.btbu.edu.cn`（部分未升级 Android 系统 CA 证书可选不验证）。身份填学工号，匿名身份不填，密码就是上网账号密码。隐私建议使用设备 MAC，高级选项代理选无，IP 选 DHCP。

点击连接，进行账号认证。提示正在连接“BTBU-AUTO”，若信息填写正确，完成联网。

